



LEHMANN
ECO CONSTRUCTIONS

NOS MAISONS ÉCOLOGIQUES

EFFICACITÉ ÉNERGÉTIQUE ET RESPECT ENVIRONNEMENTAL



VOTRE MAISON
ÉCOLOGIQUE
un style de vie.

MAISONS ÉCOLOGIQUES CLÉ EN MAIN

LEHMANN ECO CONSTRUCTIONS

VOTRE MAISON ÉCOLOGIQUE, UN STYLE DE VIE !

Coordonnées :

SIÈGE

Rue de Sadaz, 2
CH-1373 Chavornay

ADMINISTRATION

Philippe Lehmann

DÉP. COMMUNICATION

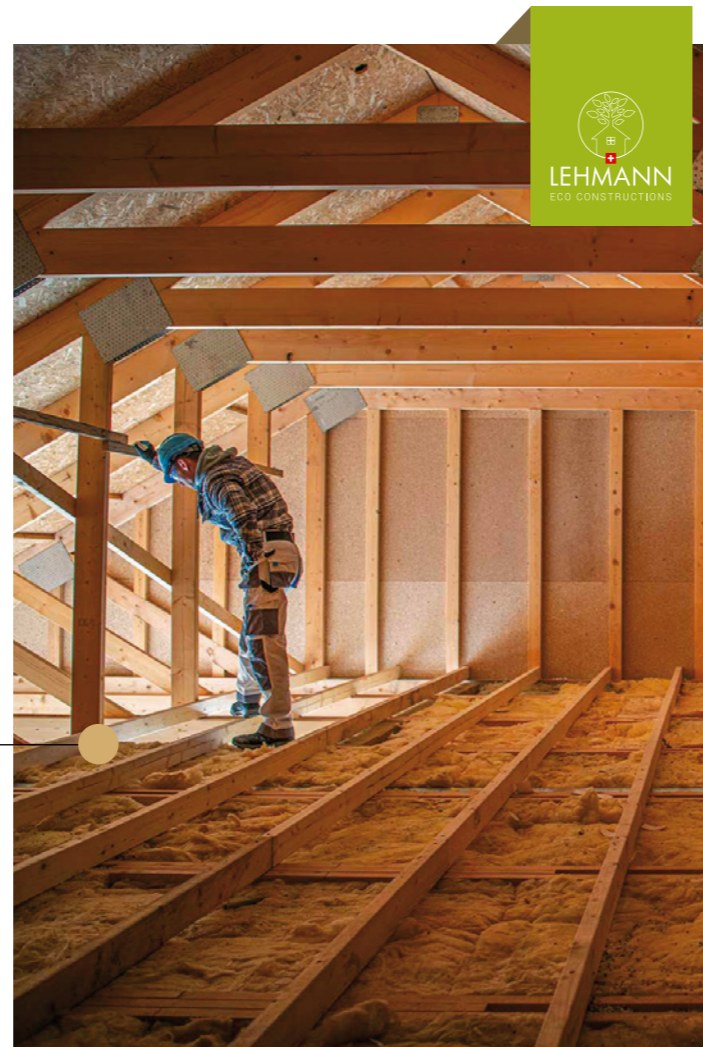
Maria Marques

Tél. +41 (0)24 426 80 30

Mobile +41 (0)79 635 03 62

Email : info@lehmann-eco-constructions.ch

Web : www.lehmann-eco-constructions.ch



CONSTRUCTION DE MAISONS ÉCOLOGIQUES

LEHMANN ECO CONSTRUCTIONS intervient, depuis + de 20 ans, en qualité de constructeur consultant de maisons écologiques en suisse romande et s'appuie sur son équipe de personnes spécialisées et expérimentées pour accompagner ses clients dans la réalisation de leur rêve de vie.

DES VALEURS QUI SONT LES NOTRES

Nous avons fait le choix de travailler avec des entreprises familiales animées des valeurs qui sont les nôtres. Pour Lehmann Eco Constructions, le plus important reste le rapport humain et la confiance établie avec les partenaires, les clients ou les prestataires.

SOMMAIRE



04 VERS UN HABITAT

À faible impact environnemental



06 LE CONCEPT

Un suivi global des projets



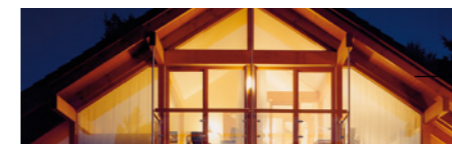
08 L'HISTOIRE

Une vision de futur



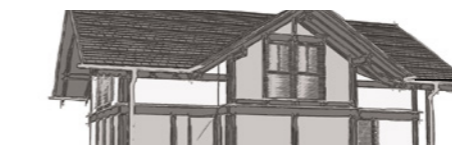
10 LE BOIS

Durable, économique, respectueux



12 NOS DOMAINES

La construction de Maisons en Bois



14 NOS MAISONS

Une gamme complète et adaptable



16 ESTHÉTIQUE & FONCTIONNALITÉ

Le système Vita Nova Modern



18 LE MONTAGE

Solutions



22 LA SURÉLEVATION

La surélévation de toiture

VERS UN HABITAT À FAIBLE IMPACT ENVIRONNEMENTAL



LOGIQUE BAS CARBONE
NOS MAISONS SONT CONÇUES
POUR MINIMISER LEURS ÉMISSIONS
DE GAZ À EFFET DE SERRE TOUT
AU LONG DE LEUR CYCLE DE
VIE, NOTAMMENT GRÂCE À LEUR
ISOLATION ULTRA-PERFORMANTE.



AUTONOMIE ÉNERGÉTIQUE
GRÂCE AU VITRAGE, AU SYSTÈME
PHOTOVOLTAÏQUE INSTALLÉ ET
AU CHAUFFAGE AVEC POMPE
À CHALEUR, NOS MAISONS
PRODUISENT LEUR PROPRE
ÉNERGIE ET DEVIENNENT
PARTIELLEMENT AUTONOMES.

En 2022, selon les chiffres de la Confédération helvétique, le logement représente encore une part considérable de la pollution environnementale actuelle. Il est la source d'environ un quart des émissions totales de gaz à effet de serre des ménages suisses.

Il est donc primordial de

diminuer au plus vite cette source d'émissions si l'on veut lutter contre le réchauffement climatique, et espérer ainsi atteindre l'objectif de neutralité carbone fixés pour 2050 par la Confédération.

Chez Lehmann Eco Constructions, nous estimons que la transition

énergétique doit venir de l'action individuelle de chacun.

Notre mission est de fournir à nos clients et à travers nos habitations les meilleures solutions pour qu'ils puissent devenir eux-mêmes acteurs du changement

“Chez Lehmann Eco Constructions, nous estimons que la transition énergétique doit venir de l'action individuelle de chacun.

Notre mission est de fournir à nos clients et à travers nos habitations les meilleures solutions pour qu'ils puissent devenir eux-mêmes acteurs du changement.”

PHILIPPE LEHMANN - FONDATEUR DE L.E.C .

NOTRE CONCEPT



UN SUIVI GLOBAL DES PROJETS

Au-delà du conseil et de la gestion de la construction de maisons écologiques, nos clients ont également très souvent besoin d'un accompagnement global.

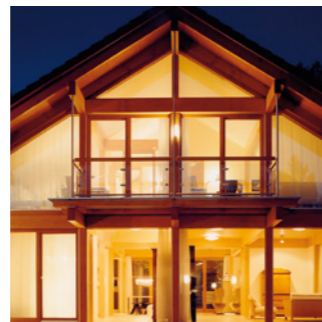
En tant que consultants en construction de maisons écologiques, L.E.C. s'entoure de partenaires qualifiées afin de suivre les projets de construction de ses clients depuis la phase de conception du projet à la livraison de la maison.

Nous commençons par étudier le projet de construction de maison écologique de manière à vérifier au préalable sa



faisabilité. Pour que la maison soit confortable et en accord avec les normes réglementaires, nous pouvons aider nos clients à optimiser la consommation d'énergie de la future maison et à réduire encore plus son impact environnemental.

À la suite de l'analyse du projet, et après avoir



suggéré les modifications nécessaires, nous élaborerons les plans finaux et procédons à l'estimation du coût des travaux.

L.E.C. représente la garantie de réussite des projets de ses clients, car nous travaillons dans l'exigence de la qualité.

Fort de son expérience

dans la construction de maisons écologiques en ossature bois, L.E.C. propose des solutions pratiques, alliant le confort à la performance énergétique.

Accompagner les clients dans l'achat d'un terrain constructible selon leurs exigences est aussi envisageable.

Notre rôle ne se limite pas uniquement à la phase préparatoire d'un projet. Il consiste également au suivi du chantier.

En collaboration avec nos partenaires, nous planifions, coordonnons



et supervisons les travaux sur les chantiers.

Nous participons à la sélection des entreprises qui vont intervenir sur les différents projets de construction de maison écologique.

Depuis le choix du terrain jusqu'à l'aménagement intérieur e/ou extérieur, les équipes de Lehmann Eco Constructions gèrent toutes les étapes et s'inscrivent comme un partenaire de confiance depuis l'étude de faisabilité en passant par la conception jusqu'à la clé en main.



L'HISTOIRE



LE FONDATEUR : PHILIPPE LEHMANN

LA MAISON ÉCOLOGIQUE UNE VISION DE FUTUR

Géomètre de formation, Philippe Lehmann a toujours été un amoureux de la nature et par extension un fervent défenseur de sa préservation. Il exerce pendant plusieurs années le métier de géomètre à travers le monde et supervise à ce titre des chantiers de toutes envergures. De retour en Suisse, il intègre la surveillance

IL FAIT ÉGALEMENT LE CHOIX DE TRAVAILLER AVEC DES ENTREPRISES FAMILIALES ANIMÉES DES VALEURS QUI SONT LES SIENNES.

de chantier davantage axée génie civil et complète ainsi une expérience de terrain diversifiée et globale. Par son professionnalisme et son aisance relationnelle naturelle, il se fait rapidement un réseau jusqu'au jour où l'un de ses amis architectes lui propose de s'associer afin de construire une maison en bois.

Philippe Lehmann y voit l'opportunité d'allier son expérience à ses convictions, mais aussi de relever un nouveau challenge à la fois inédit et passionnant. Commence alors le début d'une aventure qui, 22 ans plus tard, continue chaque jour de l'animer et de l'épanouir professionnellement.

Novice dans le domaine, il apprend tout de l'écologie auprès de son mentor et architecte de renom, Harry Kaibach. Grâce à lui et surtout par sa motivation inépuisable, il devient rapidement le spécialiste de la construction de maisons en bois. Il collabore en effet avec les meilleurs maîtres charpentiers et les marques les plus innovantes dans ce type de construction, apprenant tout de ce nouvel habitat qui deviendra rapidement la tendance du domaine. Philippe Lehmann prend conscience que le matériau propose des avantages non-négligeables en plus de favoriser la protection de l'environnement.

Il permet une rapidité

d'exécution, une haute isolation, une réduction de consommation d'énergie et génère moins de déchets pendant la construction tout en étant recyclés, recyclables et non-toxiques. Finalement fort de toutes ces connaissances et de son expérience, il décide de créer sa propre structure : Lehmann Eco Constructions. Il fait également le choix de travailler avec des entreprises familiales animées des valeurs qui sont les siennes.

Pour lui, le plus important reste le rapport humain et la confiance établie avec les partenaires, les clients ou les prestataires.

PHILIPPE LEHMANN
CEO & Responsable du pôle Eco-Construction. Interlocuteur privilégié du siège.



MARIA MARQUES
Responsable du département de communication. S'occupe de la communication de l'entreprise et soutient les équipes commerciales.



DURABLE, ÉCONOMIQUE, RESPECTUEUX DE LA PLANÈTE

LE BOIS



Entièrement renouvelable, le bois est l'un des rares matériaux qui permet de lutter contre les changements climatiques, principalement en réduisant les gaz à effet de serre.

D'autre part, le bois a l'avantage de ne provoquer aucune condensation.

Le bois est un matériau solide, résistant et durable.

Il possède de fortes qualités d'isolation, aussi bien thermique que phonique. En effet, le bois isole 15 fois mieux que le béton, 450 fois plus que l'acier et 1700 fois plus que l'aluminium.

NOS DOMAINES D'ACTIVITÉ

CONSTRUCTIONS BOIS

CONSTRUCTION DE MAISONS EN BOIS

De manière à assurer le maximum de confort et un environnement sain, il s'avère fondamental de choisir avec soin la composition des éléments qui forment l'enveloppe extérieure qui aura le rôle de vous protéger contre les agressions climatiques.

Toutes nos maisons sont construites en utilisant des murs extérieurs d'une épaisseur minimale de 300 mm, ce qui représente une garantie supplémentaire de sécurité, durabilité dans le temps, ainsi qu'une excellente isolation thermique et phonique.

Nos maisons sont la preuve de que les pertes de chaleur à travers de l'extérieur de la maison sont minimales, en accomplissant et voire même en dépassant les valeurs établies pour l'utilisation efficace de l'énergie dans les bâtiments.

Nos structures sont conçues pour obtenir tous les types de certifications en vigueur.

LE BOIS LAMELLÉ

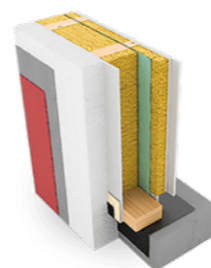
Toutes les maisons construites utilisent un bois lamellé de haute qualité. Contrairement au

bois massif, il ne présente pas de limitations dimensionnelles liées à la taille ou la forme de l'arbre, ce qui permet une plus grande liberté dans la phase de conception. La technologie de production de bois lamellé améliore également le degré de séchage, en assurant une teneur en humidité plus faible, tout en permettant de réduire la présence de fissures ou de déformations dues au retrait, en assurant une grande stabilité de forme.

Cette utilisation permet d'éviter le soutien de piliers et de charpentes métalliques dans les structures porteuses jusqu'à des dimensions beaucoup plus grandes que celles du bois massif. La norme de produit à laquelle la certification pour le bois lamellé fait référence est la même que celle du bois massif, c'est-à-dire la norme EN 14081. Les deux produits sont certifiés avec le même niveau de fiabilité et de sécurité.

LE SYSTÈME OPTIMA

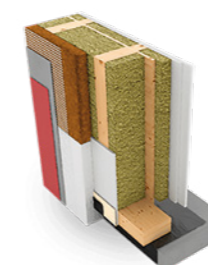
Le système OPTIMA est conçu avec l'objectif d'offrir une composition optimale des éléments de construction. En effet, il adopte ici les meilleures combinaisons de matériaux avec lesquels sont construites nos



maisons. Ce qui permet une haute efficacité énergétique tout en maintenant un coût raisonnable.

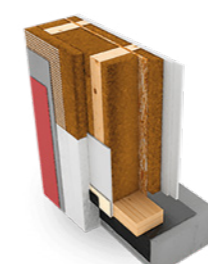
LE SYSTÈME DOH

La maison qui respire. Grâce aux matériaux à diffusion ouverte. La structure des éléments externes du bâtiment est conçue de manière à ce que la vapeur puisse s'échapper de l'environnement et assurer une excellente isolation thermique. Ce type de composition assure une protection thermique optimale pour cette maison à faible consommation d'énergie.



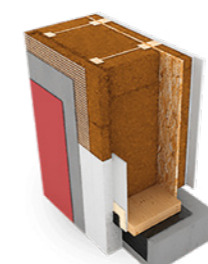
LE SYSTÈME BIO

Nous utilisons des matériaux isolants en fibres de bois, afin d'augmenter la stabilité thermique de l'édifice. La composition des éléments de l'extérieur est conçue pour assurer que la chaleur ne puisse pas pénétrer. Ainsi, vous pouvez garder dans l'environnement une température agréable, même les jours les plus chauds de l'été.



LE SYSTÈME BIO PASSIF

À travers d'une isolation supplémentaire nos maisons assurent que le bâtiment, non seulement rentre dans les limites prescrites pour les maisons passives, mais qu'il les dépasse. Pendant la plupart de l'année, la maison n'a pas besoin de chauffage classique. Les éléments passifs suffisent, tels que les accumulateurs internes et le rayonnement solaire. Une maison presque entièrement indépendante. Une température agréable, même les jours les plus chauds de l'été.



Toutes nos maisons sont construites en utilisant des murs extérieurs d'une épaisseur minimale de 300 mm.



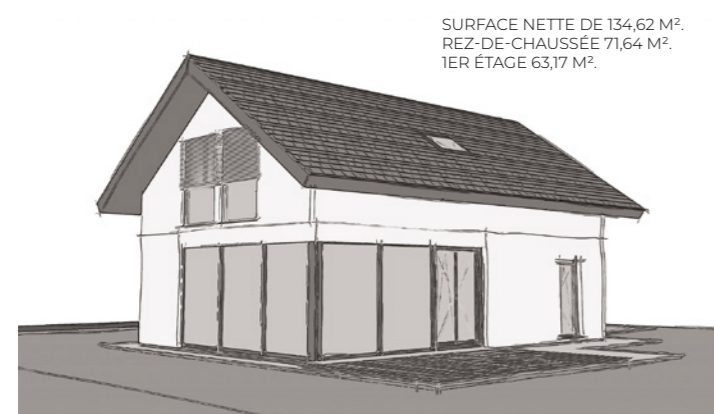
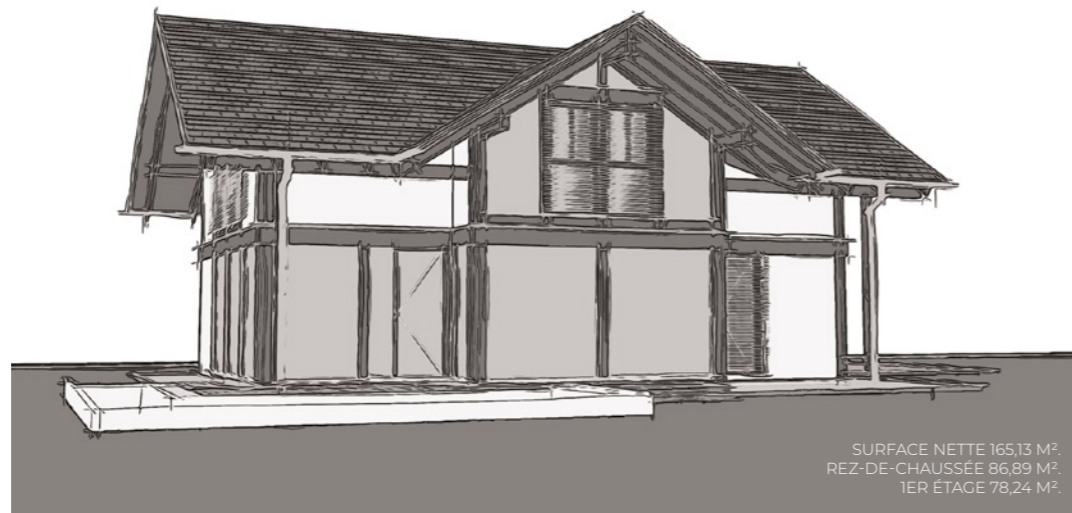
**EFFICACITÉ
ÉNERGÉTIQUE
ET RESPECT
ENVIRONNEMENTAL**

Nos

UNE GAMME COMPLÈTE ET ADAPTABLE AUX SOUHAITS DE NOS CLIENTS.

Maisons

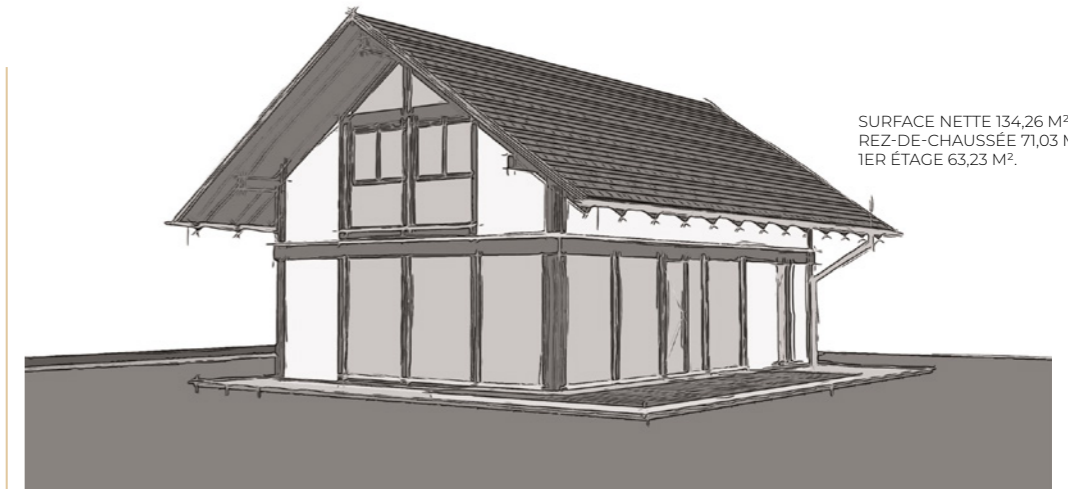
► **VNC 165** - Un escalier ouvert relie le rez-de-chaussée à l'étage, qui offre un espace séparé pour les enfants avec deux chambres et une salle de bain, ainsi qu'une luxueuse suite parentale. La chambre principale, spacieuse et très lumineuse, est complétée par un grand dressing et une salle de bains séparée.



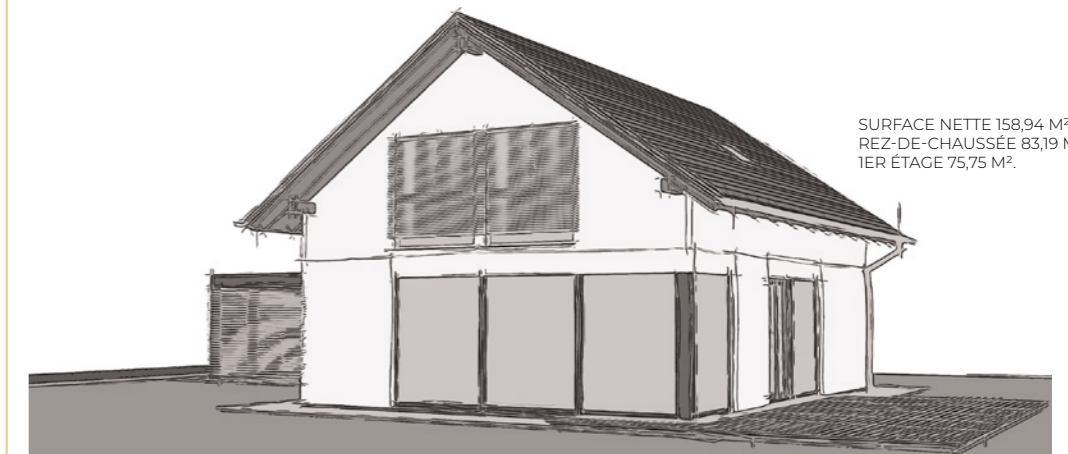
◀ **VP 134** - Tout en restant traditionnelle, cette maison répondra au désir de disposer de plus grandes surfaces. L'espace de vie, ouvert sur toute la profondeur de la maison, vous donne une sensation d'espace.

Au rez-de-chaussée, il y a également un coin travail, qui est cette fois-ci légèrement en retrait, mais qui fait toujours partie de l'espace de vie ouvert. Le loft est conçu pour le repos ou le travail indépendant des membres de la famille. Il y a une chambre avec un dressing, deux chambres d'enfants, une salle de bains spacieuse et un débarras.

► **VNC 134** - elle s'adresse à ceux qui aiment les lignes droites. Le loft est destiné au repos ou au travail. Il comprend une chambre à coucher avec un dressing, deux chambres d'enfants, une salle de bains spacieuse et un espace supplémentaire pour un rangement.



► **VP 158** - La cuisine et la salle à manger sont directement reliées à l'environnement grâce au vitrage profond. Deux chambres d'enfants spacieuses et lumineuses situées dans le grenier sont accessibles par un escalier en bois. Chambre des parents avec dressing.



► **VNM 155** - L'espace de vie est ouvert sur toute la profondeur de la maison. Les surfaces vitrées offrent une vue sur la zone environnante dans tout l'intérieur. Le premier étage, offre une galerie centrale et un escalier ouvert avec des grandes surfaces vitrées laissent passer la lumière.



► **VNM 140** - Elle est conçue dans l'idée de créer une maison spacieuse, fonctionnelle et lumineuse. Aux deux étages, de nombreuses surfaces vitrées relie l'intérieur à l'environnement, augmentent le confort et contribuent à une meilleure efficacité énergétique.



UN STYLE DE VIE UNIQUE.

ESTHÉTIQUE ET FONCTIONNALITÉ

SYSTÈME :
VITA NOVA MODERN

OUTRE UNE FLEXIBILITÉ ARCHITECTURALE EXCEPTIONNELLE, LE SYSTÈME SE CARACTÉRISE PAR L'ADAPTABILITÉ DE L'ENVELOPPE THERMIQUE À LA CONSTRUCTION DE MAISONS À ÉNERGIE ZÉRO OU AUTOSUFFISANTES.

made by
KAGER

MAISON ÉCOLOGIQUE EN OSSATURE BOIS

LE MONTAGE

Une construction en quelques semaines

GRÂCE À LA FABRICATION EN ATELIER

LA PRÉFABRICATION DES MURS ET DE L'OSSATURE EN ATELIER PERMET D'ASSURER UNE QUALITÉ OPTIMALE ET CONSTANTE SUR TOUS NOS CHANTIERS.



AMÉNAGEMENTS

SOLUTIONS SUR MESURE

INSPIREZ-VOUS DE NOS MAISONS ÉCOLOGIQUES
QUI SONT LE REFLEX DE LA TENDANCE ET DU
STYLE VALORISÉS DANS LES PROJETS IMMOBIL-
IERS DE NOS CLIENTS.

SUIVI GLOBAL DES PROJETS

Depuis le choix du terrain jusqu'à l'aménagement intérieur e/ou extérieur, les équipes de Lehmann Eco Constructions gèrent toutes les étapes et s'inscrivent comme un partenaire de confiance depuis l'étude de faisabilité en passant par la conception jusqu'à la livraison de la maison.

En collaboration avec nos partenaires, nous planifions, coordonnons et supervisons les travaux sur les chantiers.

Nous participons à la sélection des entreprises qui vont intervenir sur les différents projets de construction de maison écologique. et sommes l'interlocuteur de référence de nos clients pour répondre efficacement à ses exigences.

Solutions d'aménagements extérieurs ou intérieurs,

LA SURÉLÉVATION

LA SURÉLÉVATION DE TOITURE



Aujourd'hui, le foncier se fait de plus en plus rare et les prix de la surface au sol grimpent en flèche. Que vous habitez au dernier étage d'un immeuble ou dans une maison, la surélévation est une option plus qu'intéressante. Plutôt que de déménager, de changer ses habitudes et de quitter un lieu que l'on apprécie, de nombreux professionnels qualifiés proposent aujourd'hui la surélévation de toiture comme solution pour agrandir sa surface habitable. Il s'agit d'une

opération qui consiste à enlever la toiture, surélever les murs et reposer la toiture par-dessus. Toutefois, cette opération n'est possible que si la pente de votre toit est inférieure à 30°. Ce type de projet est tout à fait réalisable en quelques semaines à conditions de suivre ces quelques étapes.

1. La surélévation ne consommera pas d'espace au sol.

Votre terrain reste accessi-

ble, de la même manière, sans aucune modification de sa superficie.

2. L'efficacité énergétique.

La surélévation, comme l'aménagement de comble, permet de repartir avec une isolation neuve.

Cet aspect des travaux est fondamental car il joue positivement sur deux plans.

Premièrement, votre isolation est refaite à neuf et

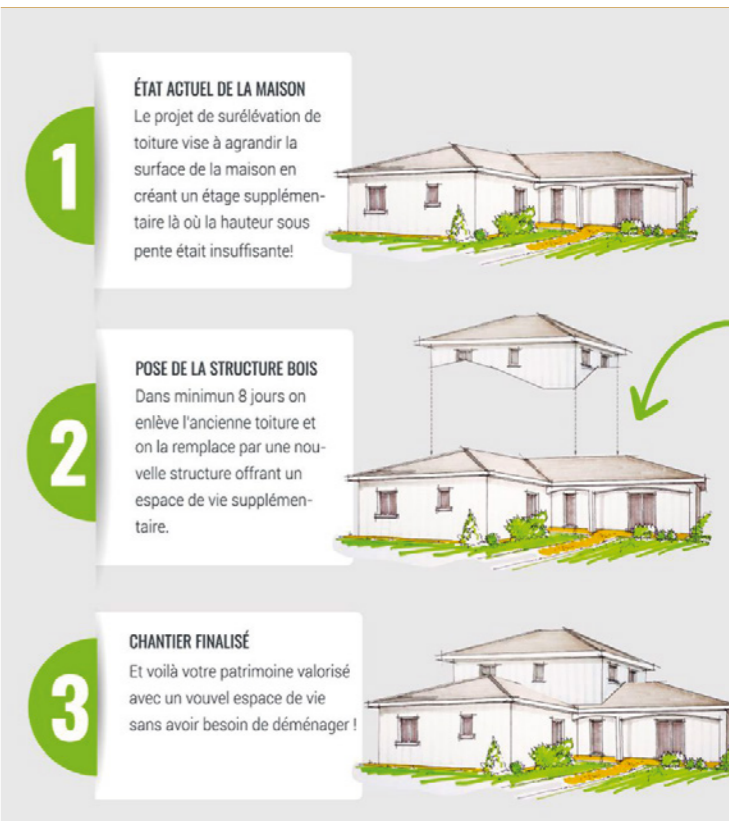
donc votre maison bénéficie pleinement d'une efficacité énergétique renouvelée, garante d'importantes économies d'énergie.

Deuxièmement, malgré le nouveau volume apparu, la surélévation bénéficie de l'effet « cheminée » apporté par la surélévation.

Le bas chauffe le haut, l'isolation conserve les calories : un véritable effet vertueux économique et environnemental.

3. La surélévation est réalisable sur tout type de maison.

Le principe est simple : on enlève l'ancienne toiture et on la remplace par une nouvelle structure offrant un espace de vie supplémentaire.



✓ UNE VALEUR AJOUTÉE À VOTRE PATRIMOINE

✓ INTERVENTION RAPIDE ET SANS DÉRANGEMENT

✓ PAS BESOIN DE DÉMÉNAGER PENDANT LES TRAVAUX

✓ GROS ŒUVRES DÈS SEULEMENT 8 JOURS

LA SURÉLÉVATION DE MAISON est la solution incontournable pour les familles dont la pente de toit est insuffisante pour y réaliser un aménagement de comble.



VOTRE MAISON
ÉCOLOGIQUE
un style de vie.



1. ÈRE VISITE-CONSEILS GRATUITE

DEMANDEZ VOTRE RENDEZ-VOUS.

Jusqu'à Décembre 2023, Lehmann Eco Constructions,
vous offre gratuitement la première visite-conseils.

Il vous suffit de prendre rendez-vous !

Vous avez un projet de construction de maison écologique ?

PROFITEZ-EN !



LEHMANN
ECO CONSTRUCTIONS

Rue de Sadaz, 2
CH-1373 Chavornay

Tél. +41 (0)24 426 80 30
Mobile +41 (0)79 635 03 62

Email : info@lehmann-eco-constructions.ch
Web : www.lehmann-eco-constructions.ch